

キッチン・お風呂・トイレも、ゼンブイオン水で

うれしいこといっぱい！

お水が  
まろやか

甘くて  
美味しい



泡立ち  
しっかり

汚れが  
付きにくい



水道管に簡単に設置するだけ

# 家中ゼンブイオン水

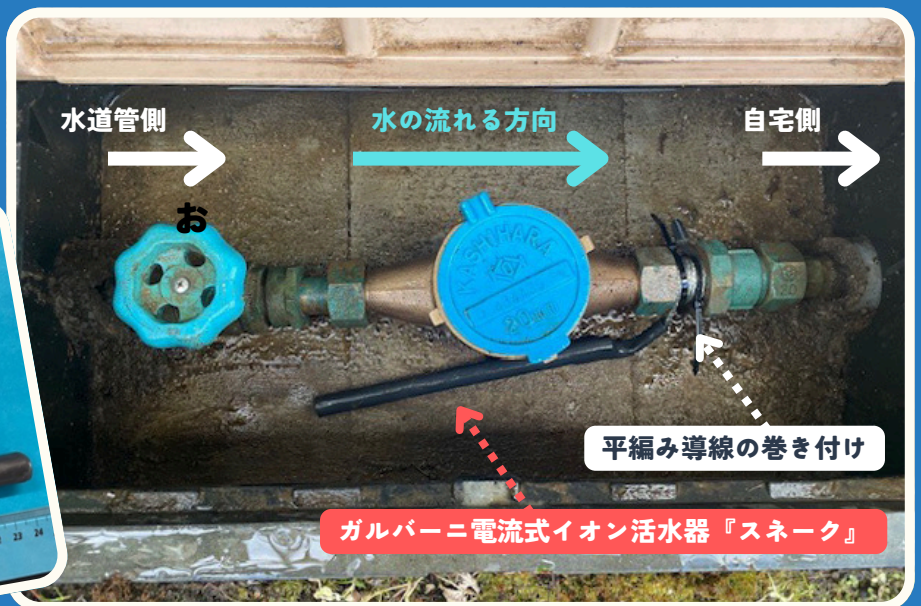
ガルバーニ電流式イオン活水器『スネーク』

取り付け簡単！

既存の水道管に平編み導線を巻き付け、付属のロックタイで数箇所止めるだけ。特別な工具はいりません。



平編み導線



水道管側

水の流れる方向

自宅側

お

平編み導線の巻き付け

ガルバーニ電流式イオン活水器『スネーク』



「ガルバーニ電流」とは、異なる金属同士が触れ合うことで発生される電流のこと。水道管内の水が「スネーク」から発生する「ガルバーニ電流」を受け取ることでイオン水になります。

台所もお風呂も  
家中ゼンブイオン水

ご自分で設置  
専門工事  
不要！

メンテフリー  
半永久的に  
使えます

# 専門工事不要！

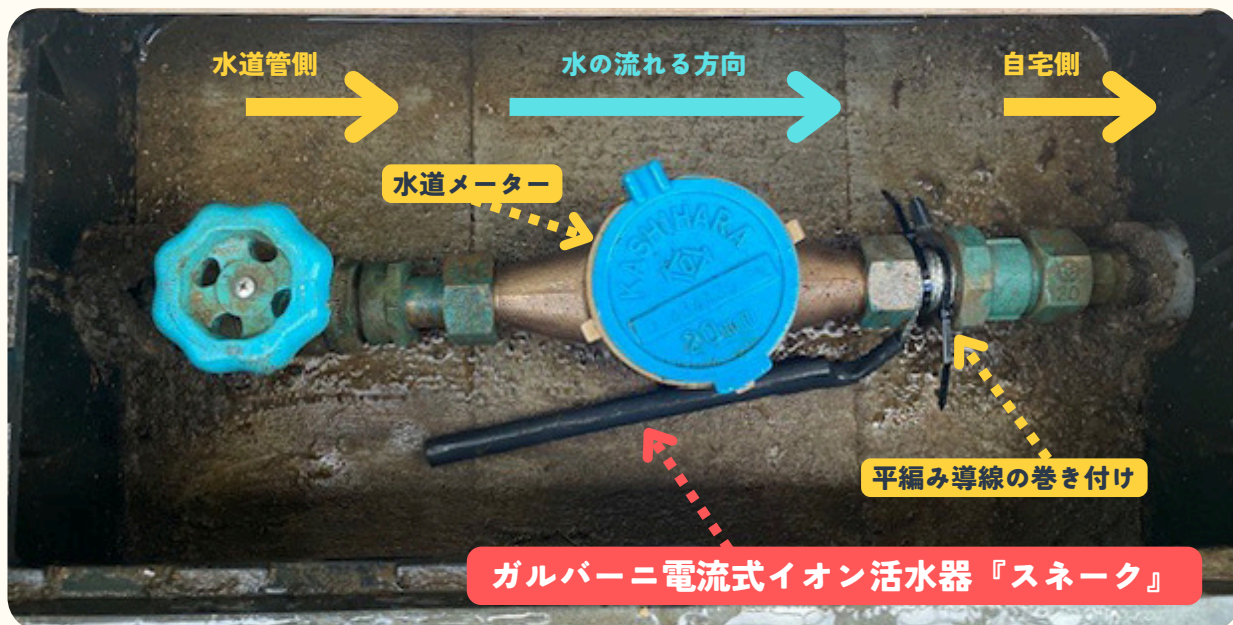
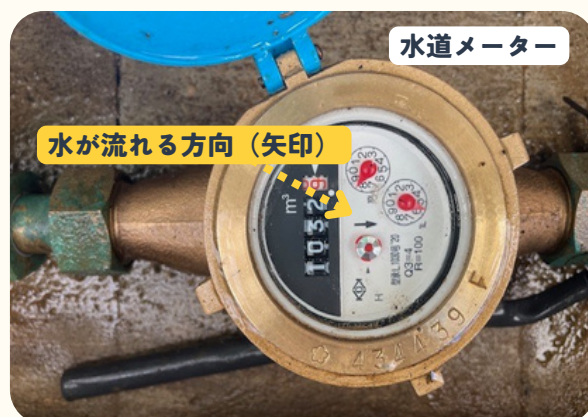
## ご自分で簡単に取り付けられます。



### ガルバーニ電流式イオン活水器『スネーク』

#### 取り付け方

- ・ 水道管の水の流れる方向を確認します。（水道メーターの**矢印**が水の流れる方向です。）
- ・ 取り付け箇所は、水道管メータの**自宅側**の水道管です。
- ・ 既存の水道管に平編み導線を**幾重にも巻付け**、付属のロックタイで数箇所を締め固定します。
- ・ 巻き付けの際には、平編み導線と水道管の間に**隙間がないよう**、力強く巻き付けてください。



【お問い合わせ】

株式会社 アラキ

〒921-8034 石川県金沢市泉野町1丁目17-3

お水のことお任せください。

☎ 076-242-2617

✉ k-araki@qc4.so-net.ne.jp

